

PARCOURS D'ADOS DIFFICILES

SANS LA JUSTICE PAS DE SOINS,
SANS SOINS, PAS DE JUSTICE ?

**Mineurs délinquants, adolescents difficiles, jeunes border line...
lorsque la frontière de la justice est franchie, comment le dispositif
de soins peut-il se mettre en place ? Inversement faut-il considérer
le recours aux soins comme une façon de rendre justice ? Et à qui ?
Aux jeunes ou à la société ?**

La délinquance des adolescents suscite tour à tour empathie, incompréhension
et peur, car plus encore que celle des adultes, elle met en échec notre société
dans sa capacité à prévenir, insérer et soigner.

Or une forte proportion des adolescents repérés comme difficiles souffre
de difficultés psychologiques notables qui ont perturbé et perturbent leurs relations
et leurs comportements. Parfois, celles-ci n'ont été ni détectées ni soignées
avant une incarcération : sans la justice, pas de soins ?

Ensuite, en cas d'incarcération ou de récidive, comment mettre en place
une alliance thérapeutique auprès de jeunes qui ont du mal à se reconnaître
comme demandeurs d'une aide psychique ?

Des équipes se montrent créatives en France et en Belgique dans leurs approches
des mineurs qui ont été confrontés à la justice : cette journée d'étude exposera
l'articulation des dispositifs de soins et des dispositifs judiciaires dans le cas des mineurs.

Entrée libre, inscription gratuite sur le site : www.epsm-al.fr
dans les limites des places disponibles

Pour toute information, contactez le service communication
de l'EPSM de l'agglomération lilloise : contact@epsm-al.fr / T : 03 28 38 51 17

Service communication de l'EPSM de l'agglomération lilloise - Septembre 2013

PSYCHIATRIE & JUSTICE



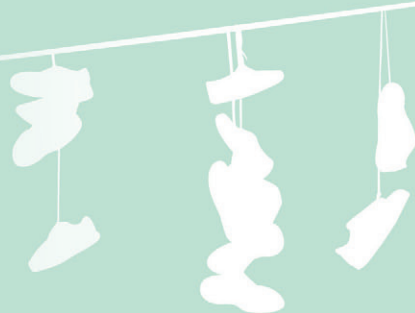
PARCOURS D'ADOS DIFFICILES

SANS LA JUSTICE PAS DE SOINS,
SANS SOINS, PAS DE JUSTICE ?

10 DÉC 2013 DE 08H30 À 16H30
A LA MAISON DE L'ÉDUCATION PERMANENTE
1 PLACE GEORGES LYON À LILLE

6^e journée d'étude

MATIN



08H30-09H00 **Café d'accueil**

09H00-09H30 **Ouverture protocolaire de la journée d'étude**

09H30-09H45 Propos introductif par **Hélène JUDES**,
Première Présidente du TGI de Valenciennes
et le **Docteur Patricia DO DANG**

Modération par **Isabelle Souquet**, journaliste.

09H45-10H30 **Luc FOUARGE**, Directeur du COGA, Centre d'Observation
et de Guidance, à LEERNES en Belgique
Thème : Du réseau à la pratique du réseau en passant
par les grottes de Han

10H30-10H45 **Pause**

10H45-11H30 **Hervé HAMON**, Magistrat honoraire
Thème : La fabrique des incasables

11H30-12H15 **Professeur Michel BOTBOL**, Professeur des Universités
en Psychiatrie de l'enfant et de l'adolescent au CHU de Brest

12H15-12H30 **Échanges avec la salle**

12H30-14H00 **Déjeuner libre**

APRÈS-MIDI



14H00-14H15 **Regards croisés sur la situation d'un mineur en difficulté**
Présenté par Isabelle Souquet, modératrice.
Conçu par Hélène Judes, Carine Delaby, Marie-Laure Gamet

14H15-16H15 **Quelles sont les contraintes d'articulation entre soins
et justice pour les adolescents ?**

Table ronde modérée par Isabelle Souquet, journaliste
et avec la participation de :

Etienne JOIRET, psychologue, chef de service-adjoint,
Dispositifs pour adolescents, Centre Hospitalier Jean Titeca
Maître Maria-Rosa GARCIA, présidente de la Commission
des mineurs à l'Ordre des avocats

Grégory FLAMENT, éducateur de La Protection Judiciaire
de la Jeunesse

Docteur Pierre SCHMIDT, pédopsychiatre CH de Lens

16H15 **Synthèse par le Professeur Botbol,**
Professeur des Universités en Psychiatrie de l'enfant
et de l'adolescent au CHU de Brest et clôture
de la journée d'étude par Docteur Christian Müller,
Président CME EPSM de l'agglomération lilloise,
Président de la Conférence nationale
des Présidents de CME.

PROGRAMME 2013